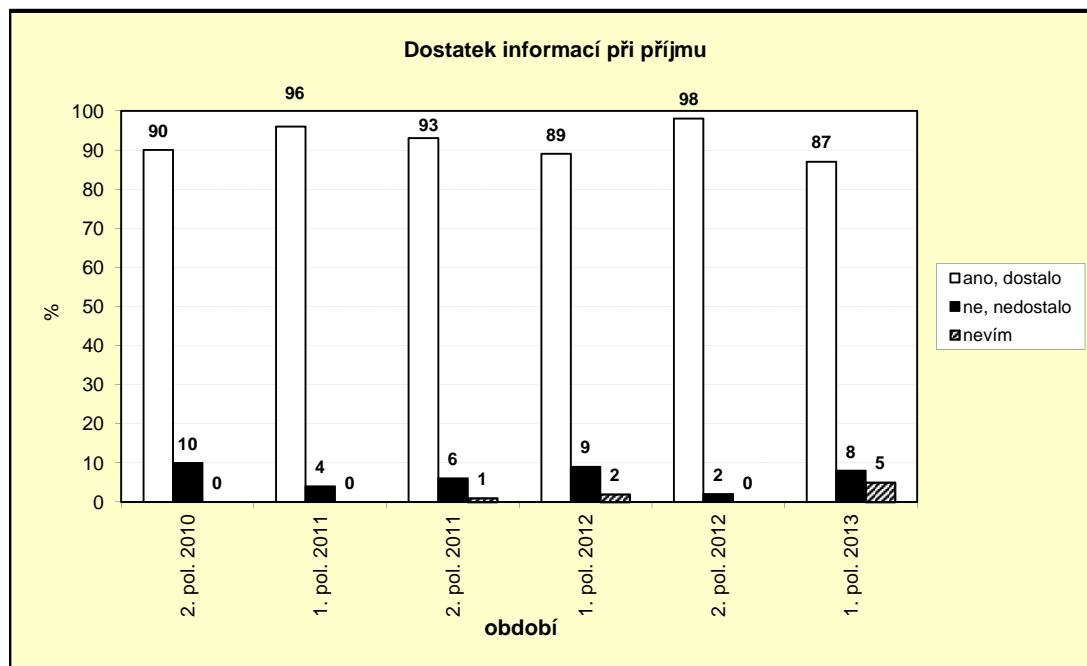


**Srovnávací analýza spokojenosti klientů
hospitalizovaných na lůžkovém oddělení následné péče Polikliniky Prosek a. s.
v letech 2010 - 2013**

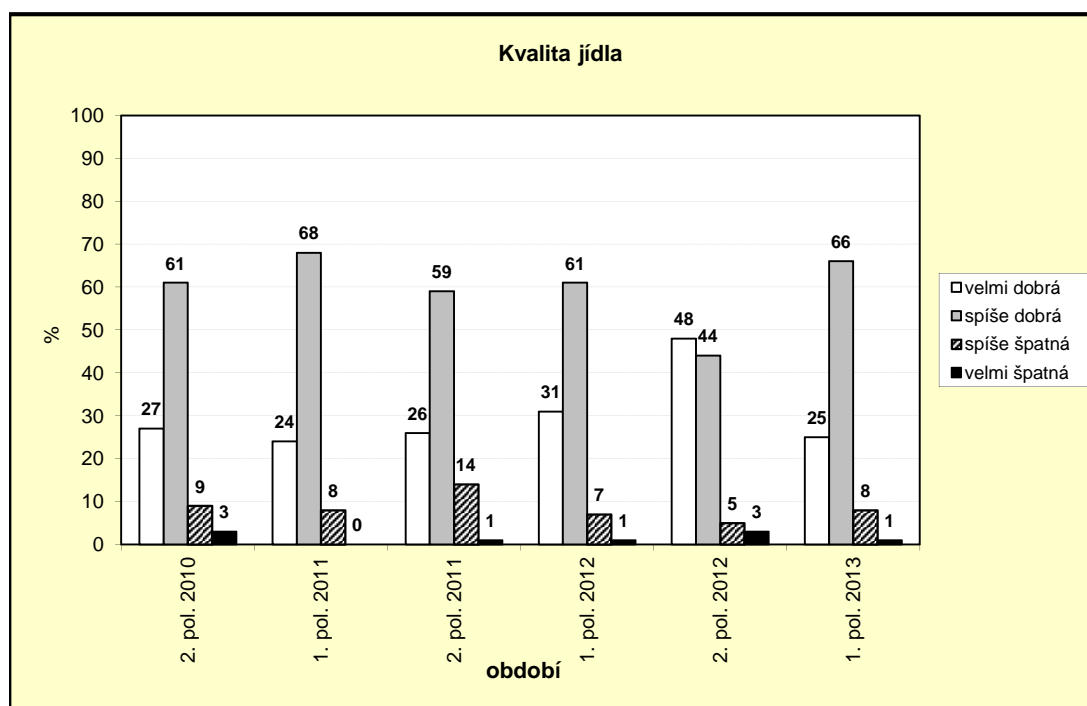
Dostatek informací při příjmu

údaje v %	2. pol. 2010	1. pol. 2011	2. pol. 2011	1. pol. 2012	2. pol. 2012	1. pol. 2013
ano, dostalo	90	96	93	89	98	87
ne, nedostalo	10	4	6	9	2	8
nevím	0	0	1	2	0	5



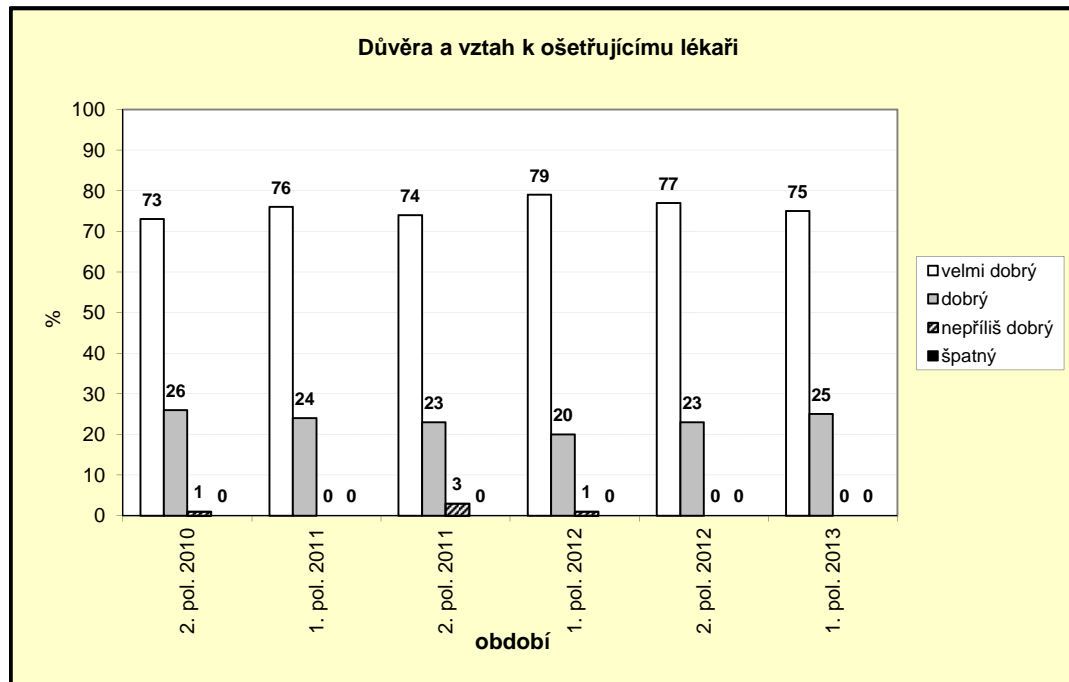
Kvalita jídla

údaje v %	2. pol. 2010	1. pol. 2011	2. pol. 2011	1. pol. 2012	2. pol. 2012	1. pol. 2013
velmi dobrá	27	24	26	31	48	25
spíše dobrá	61	68	59	61	44	66
spíše špatná	9	8	14	7	5	8
velmi špatná	3	0	1	1	3	1



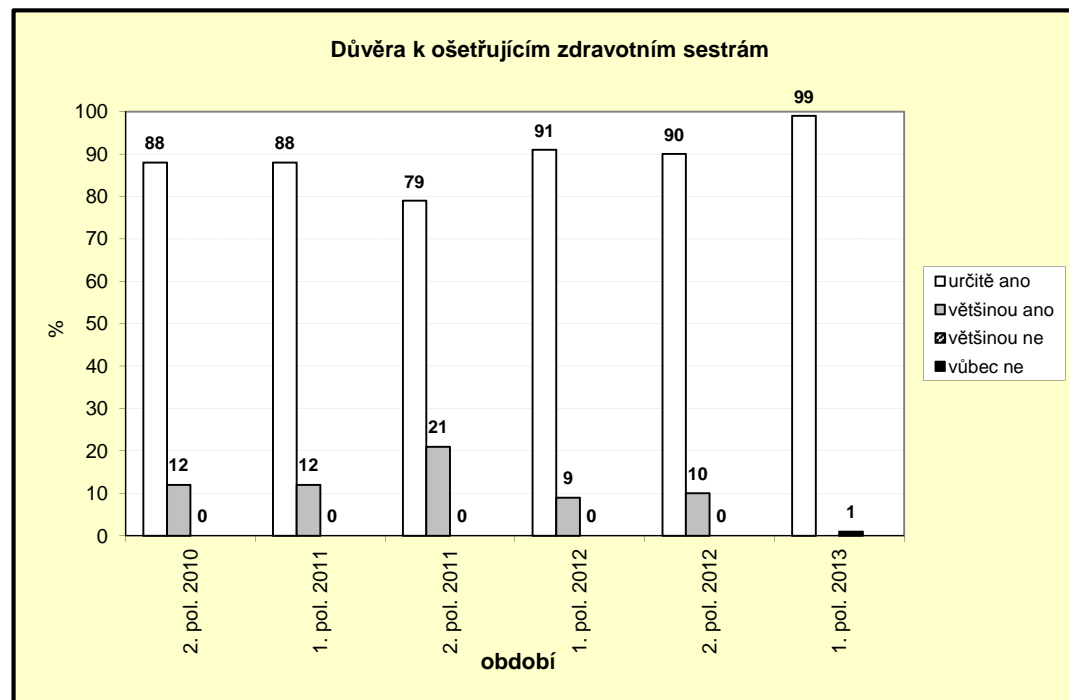
Důvěra a vztah k ošetřujícímu lékaři

údaje v %	2. pol. 2010	1. pol. 2011	2. pol. 2011	1. pol. 2012	2. pol. 2012	1. pol. 2013
velmi dobrý	73	76	74	79	77	75
dobrá	26	24	23	20	23	25
nepříliš dobrý	1	0	3	1	0	0
špatný	0	0	0	0	0	0



Důvěra k ošetřujícím zdravotním sestřám

údaje v %	2. pol. 2010	1. pol. 2011	2. pol. 2011	1. pol. 2012	2. pol. 2012	1. pol. 2013
určitě ano	88	88	79	91	90	
většinou ano	12	12	21	9	10	99
většinou ne	0	0	0	0	0	
vůbec ne	0	0	0	0	0	1



Rozsah a výsledky poskytnuté rehabilitační péče

údaje v %	2. pol. 2010	1. pol. 2011	2. pol. 2011	1. pol. 2012	2. pol. 2012	1. pol. 2013
spokojeno	88	93	96	95	95	95
nespokojeno	4	0	0	2	1	3
neví	8	7	4	3	4	2

